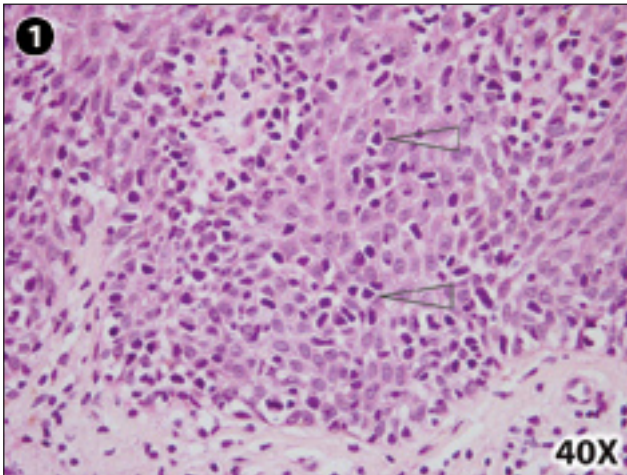


Micosis Fungoides

Elizabeth Ball*, Katrina Fernández**

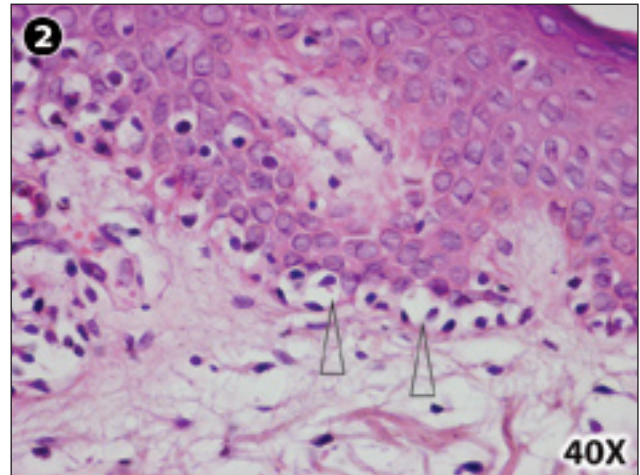
(*) Dermatólogo-Dermatopatólogo. Hospital Universitario de Caracas. Caracas, Venezuela. E-mail: picon_ball@hotmail.com

(**) Dermatólogo-Dermatopatólogo. Hospital Universitario de Caracas. Caracas, Venezuela. E-mail: katraca@cantv.net

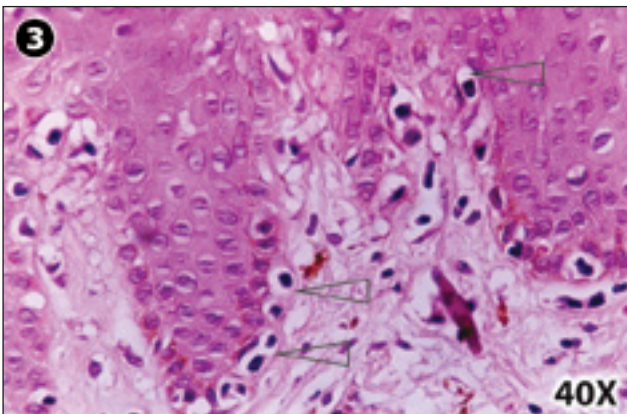


1. Epidermotropismo: es la presencia de linfocitos en la epidermis independientemente de su tamaño y morfología.

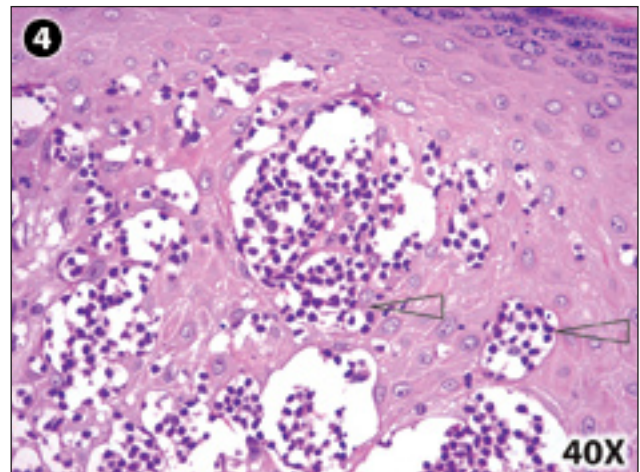
Epidermotropismo desproporcionado: Se refiere a la presencia de epidermotropismo con escasa espongiosis.



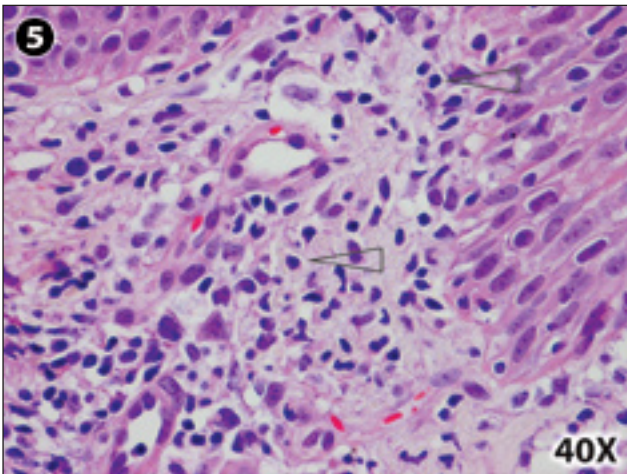
2. Epidermotropismo basilar: es la presencia de linfocitos alineados a lo largo del estrato basal de la epidermis. Cuatro linfocitos contiguos: especificidad del 93 % para MF temprana.



3. Linfocitos con halo claro perinuclear: es un artefacto por contracción del citoplasma el cual es más abundante en los linfocitos neoplásicos.



4. Microabscesos de Pautrier: son acúmulos de linfocitos atípicos con características citológicas uniformes, sin depósitos de plasma, fibrinas o cambios citopáticos significativos de los queratinocitos circundantes. Sólo se ven en el 4 al 38 % de las micosis fungoides tempranas.

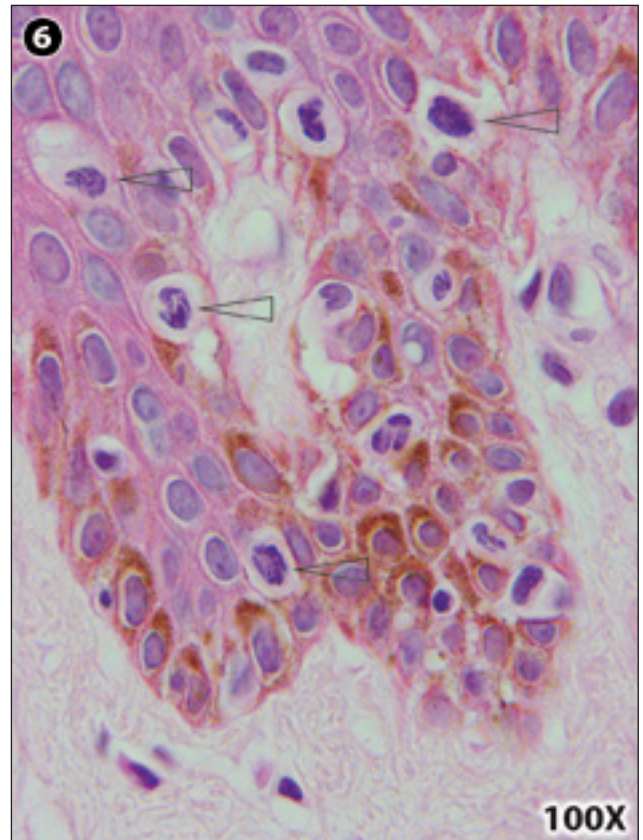


5. En micosis fungoide, los linfocitos en la epidermis son de mayor tamaño que aquellos encontrados en la dermis; esto refleja la tendencia de las células neoplásicas a albergarse en la epidermis, mientras que la dermis típicamente contiene una cantidad significativa de células no neoplásicas.

6. La presencia de **linfocitos cerebriformes** de mediano-gran tamaño en la epidermis (linfocitos con diámetro similar al ancho de los núcleos de los queratinocitos basales) es el indicador más confiable de micosis fungoide temprana. La presencia de **núcleos convolutos** tiene una sensibilidad del 53% y una especificidad del 80%.

Bibliografía

• Pimpinelli N, Olsen EA, Santucci M, Vonderheid E, et al. Defining Early Mycosis Fungoides. *J Am Acad Dermatol* 2005; 53(6):1053-63.



• Glusac EJ. Of cells and architecture: new approaches to old criteria in mycosis fungoides. *J Cut Pathol* 2001; 28:169-173.
• Glusac EJ. Criterion by Criterion, Mycosis Fungoides. *Am J Dermatopath* 2003; 25(3):264-269.